

REF: P0054

MONOCONTROL DE DUCHA CUADRADO

El diseño y las especificaciones técnicas están sujetas a cambios.



Descripción	MONOCONTROL DE DUCHA
Presión	Mínima: 20 PSI Máxima: 100 PSI
Material	Conexión CPVC, Estructura Acero
Medidas	Escudo: 12 CM Manija: 9,5 CM X 4 CM
Uso	Doméstico
Presentación	Caja
Acabados	Cromado
Temperatura	71° grados
Garantía	Funcionamiento: 1 año Cartucho: 1 año Acabados: 6 meses Racord y Acoples: 1 año
Accesorios	Manija, Escudo, Empaques y Cartucho

MANTENIMIENTO Y LIMPIEZA

1. Realizar limpieza 2 veces por semana, en zonas costeras realizar limpieza diaria por salinidad de la zona.
2. No utilizar elementos abrasivos, ácidos o disolventes.
3. Utilizar un paño con textura suave, de esta manera evitar daños en el producto.
4. Después de la limpieza, retirar con abundante agua los residuos que se hayan generado.

RECOMENDACIONES

1. Antes de instalar, verificar que la tubería no tenga residuos que la obstruyan.
2. Evitar utilizar llaves para el tubo al momento de ajustar el producto.
3. No utilizar ningún tipo de pegamento o grasa durante la instalación del producto.
4. Verifique que el producto funcione correctamente antes de instalar y enchapar.



hicasa



hicasa_sas



hicasa_sas



hicasa.com.co

INSTRUCCIONES

PREPARAR LA INSTALACIÓN

PASO 1

- 1.1. Drena la tubería por 1 a 3 minutos para eliminar residuos o suciedad que puedan afectar el funcionamiento.
- 1.2. Asegúrate de que el área de instalación esté limpia y que no haya presión de agua activa.

INSTALACIÓN

PASO 2

- 2.1. Ubica la brida de cera a presión en el desagüe del sanitario.
- 2.2. Asegúrese que el desagüe se encuentra libre de objetos que pudieran obstruir la descarga del inodoro.
- 2.3. Fije el sanitario al sistema de desagüe, presione firmemente por 1 minuto para que el anillo de cera y la silicona se distribuyan uniformemente.
- 2.4. Selle los bordes del sanitario con silicona blanda (anti-hongo y/o silicona para juntas).

CONECTAR LOS ACOPLES Y EL RACORD

PASO 3

- 3.1. Conecta el registro con filtro a la alimentación de agua del lugar.
- 3.2. Luego, conecta el acople de accesorios del sanitario al registro con filtro.
- 3.3. No uses teflón, llaves ni pegantes, solo ajusta con la mano.
- 3.4. Asegúrate de que todo quede bien fijo, sin fugas.
- 3.5 Conecta el sanitario a una fuente de alimentación de 110V y asegúrate que todas sus funciones se activen correctamente (calefacción, descarga, sistema automático de asiento etc...)

OBSERVACIONES Y GARANTÍAS

1. Acabados: 1 año.
2. Garantía en funcionamiento sifón: 6 meses.
3. Los acoples tendrán un año de garantía, despues de ese tiempo se debe verificar que el producto no presente desgaste por uso.
4. Los productos con el logo "ahorro de agua" apoyan el cuidado del planeta y demuestran nuestro compromiso con la sostenibilidad. Los datos de consumo se basan en pruebas internas a 60 psi de presión constante.
5. Si el inmueble va a permanecer deshabitado por más de 2 días, se recomienda cerrar los registros de agua. HICASA S.A.S. no se hace responsable por fallas o daños ocurridos durante ausencias prolongadas sin esta precaución.
6. Probar todo el sistema funcionalmente antes de sellar con silicona.





CARTUCHO



MANIJA

**ESCUDO
+ EMPAQUE**

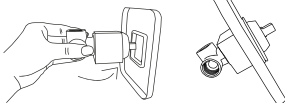


REALICE UNA BREVE REVISIÓN Y
MUEVA SUAVEMENTE LA UNIDAD
DEL CARTUCHO PARA ASEGURARSE
QUE ESTA TENGA MOVIMIENTO.

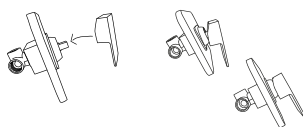


REVISE QUE EL ESCUDO
TRAIGA EL EMPAQUE Y
QUE ESTE SE ENCUENTRE
AJUSTADO Y EN BUENAS
CONDICIONES.

1.



2.



3.

