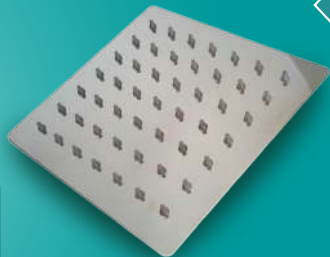


REF: G-S-6

DUCHA CUADRADA

El diseño y las especificaciones técnicas están sujetas a cambios.



ESPECIFICACIONES TÉCNICAS

Descripción	DUCHA CUADRADA
Presión	Mínima: 20 PSI Máxima: 100 PSI
Material	Acero
Medidas	15 CM X 15 CM
Reductor Caudal	5 a 6 LT
Uso	Doméstico
Accesorios	Borracho, Filtro y Orin
Presentación	Caja
Acabados	Cromado
Garantía	Funcionamiento: 2 años Acabados: 1 año
Temperatura	71° Grados Máximos

MANTENIMIENTO Y LIMPIEZA

1. Realizar limpieza 2 veces por semana, en zonas costeras realizar limpieza diaria por salinidad de la zona.
2. No utilizar elementos abrasivos, ácidos o disolventes.
3. Utilizar un paño con textura suave, de esta manera evitar daños en el producto.
4. Después de la limpieza, retirar con abundante agua los residuos que se hayan generado.

RECOMENDACIONES

1. Utilizar el producto con las recomendaciones de presión indicadas.
2. No retirar el filtro ya que puede generar obstrucciones futuras.
3. Para preservar garantía de la ducha esta debe incluir el filtro y/o reductor de caudal.
4. Evitar utilizar llaves para el tubo al momento de ajustar el producto.
5. Verificar que el agua fluya por todos los roceadores.



hicasa



hicasa_sas



hicasa_sas



hicasa.com.co

REF: ZW-40

TUBO DE DUCHA CUADRADO

El diseño y las especificaciones técnicas están sujetas a cambios.



ESPECIFICACIONES TÉCNICAS

Descripción	TUBO DE DUCHA CUADRADO
Presión	Mínima: 20 PSI Máxima: 100 PSI
Material	Acero
Medidas	40 CM
Uso	Doméstico
Accesorios	Escudo
Presentación	Caja
Acabados	Cromado
Garantía	Funcionamiento: 1 año Acabados: 6 meses
Temperatura	71° Grados Máximos

MANTENIMIENTO Y LIMPIEZA

1. Realizar limpieza 2 veces por semana, en zonas costeras realizar limpieza diaria por salinidad de la zona.
2. No utilizar elementos abrasivos, ácidos o disolventes.
3. Utilizar un paño con textura suave, de esta manera evitar daños en el producto.
4. Después de la limpieza, retirar con abundante agua los residuos que se hayan generado.

RECOMENDACIONES

1. Hacer uso de todos los elementos incluidos en el producto.
2. Incluye: Chazos y tornillos.
3. No utilizar ningún tipo de pegamento o grasa durante la instalación del producto.
4. Evitar utilizar llaves para el tubo al momento de ajustar el producto.
5. Hacer uso del producto únicamente para lo que esta diseñado.



hicasa



hicasa_sas



hicasa_sas



hicasa.com.co

REF: P0053

MONOCONTROL DE DUCHA REDONDO PP

El diseño y las especificaciones técnicas están sujetas a cambios.



Descripción	MONOCONTROL DE DUCHA
Presión	Mínima: 20 PSI Máxima: 100 PSI
Material	Conexión CPVC, Estructura Acero
Medidas	Escudo: 13,5 CM Manija: 10 CM X 4 CM
Uso	Doméstico
Presentación	Caja
Acabados	Cromado
Temperatura	71° grados
Garantía	Funcionamiento: 1 año Cartucho: 1 año Acabados: 6 meses Racord y Acoples: 1 año
Accesorios	Manija, Escudo, Empaques y Cartucho

MANTENIMIENTO Y LIMPIEZA

1. Realizar limpieza 2 veces por semana, en zonas costeras realizar limpieza diaria por salinidad de la zona.
2. No utilizar elementos abrasivos, ácidos o disolventes.
3. Utilizar un paño con textura suave, de esta manera evitar daños en el producto.
4. Después de la limpieza, retirar con abundante agua los residuos que se hayan generado.

RECOMENDACIONES

1. Antes de instalar, verificar que la tubería no tenga residuos que la obstruyan.
2. Evitar utilizar llaves para el tubo al momento de ajustar el producto.
3. No utilizar ningún tipo de pegamento o grasa durante la instalación del producto.
4. Verifique que el producto funcione correctamente antes de instalar y enchapar.



hicasa



hicasa_sas



hicasa_sas



hicasa.com.co

INSTRUCCIONES

PREPARAR LA INSTALACIÓN

PASO 1

- 1.1. Drena la tubería por 1 a 3 minutos para eliminar residuos o suciedad que puedan afectar el funcionamiento.
- 1.2. Asegúrate de que el área de instalación esté limpia y que no haya presión de agua activa.

INSTALACIÓN

PASO 2

- 2.1. Ubica la brida de cera a presión en el desagüe del sanitario.
- 2.2. Asegúrese que el desagüe se encuentra libre de objetos que pudieran obstruir la descarga del inodoro.
- 2.3. Fije el sanitario al sistema de desagüe, presione firmemente por 1 minuto para que el anillo de cera y la silicona se distribuyan uniformemente.
- 2.4. Selle los bordes del sanitario con silicona blanda (anti-hongo y/o silicona para juntas).

CONECTAR LOS ACOPLES Y EL RACORD

PASO 3

- 3.1. Conecta el registro con filtro a la alimentación de agua del lugar.
- 3.2. Luego, conecta el acople de accesorios del sanitario al registro con filtro.
- 3.3. No uses teflón, llaves ni pegantes, solo ajusta con la mano.
- 3.4. Asegúrate de que todo quede bien fijo, sin fugas.
- 3.5 Conecta el sanitario a una fuente de alimentación de 110V y asegúrate que todas sus funciones se activen correctamente (calefacción, descarga, sistema automático de asiento etc...)

OBSERVACIONES Y GARANTÍAS

1. Acabados: 1 año.
2. Garantía en funcionamiento sifón: 6 meses.
3. Los acoples tendrán un año de garantía, despues de ese tiempo se debe verificar que el producto no presente desgaste por uso.
4. Los productos con el logo "ahorro de agua" apoyan el cuidado del planeta y demuestran nuestro compromiso con la sostenibilidad. Los datos de consumo se basan en pruebas internas a 60 psi de presión constante.
5. Si el inmueble va a permanecer deshabitado por más de 2 días, se recomienda cerrar los registros de agua. HICASA S.A.S. no se hace responsable por fallas o daños ocurridos durante ausencias prolongadas sin esta precaución.
6. Probar todo el sistema funcionalmente antes de sellar con silicona.





CARTUCHO



MANIJA

ESCUDO
+ EMPAQUE

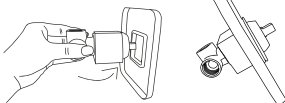


REALICE UNA BREVE REVISIÓN Y
MUEVA SUAVEMENTE LA UNIDAD
DEL CARTUCHO PARA ASEGURARSE
QUE ESTA TENGA MOVIMIENTO.

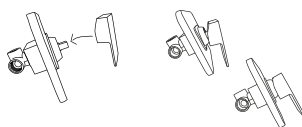


REVISE QUE EL ESCUDO
TRAIGA EL EMPAQUE Y
QUE ESTE SE ENCUENTRE
AJUSTADO Y EN BUENAS
CONDICIONES.

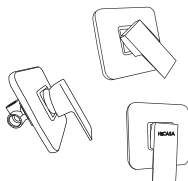
1.



2.



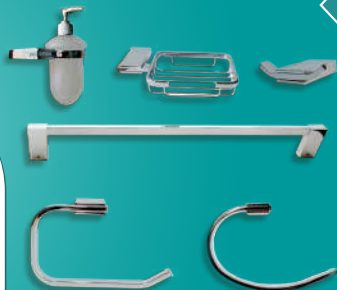
3.



REF: 5500

JUEGO DE ACCESORIOS

El diseño y las especificaciones técnicas están sujetas a cambios.



ESPECIFICACIONES TÉCNICAS

Descripción	JUEGO DE ACCESORIOS
Material	Zinc y Acero
Uso	Doméstico
Presentación	Caja
Acabados	6 Piezas: Toallero, Dispensador de Jabón, Papelera, Perchero, Jabonera, Toallero Largo.
Capacidad	Toallero: 8 KG Percheros: 5KG Jabonera: 2ML
Acabados	Cromado
Garantía	Acabados: 2 años

MANTENIMIENTO Y LIMPIEZA

1. Realizar limpieza 2 veces por semana, en zonas costeras realizar limpieza diaria por salinidad de la zona.
2. No utilizar elementos abrasivos, ácidos o disolventes.
3. Utilizar un paño con textura suave, de esta manera evitar daños en el producto.
4. Después de la limpieza, retirar con abundante agua los residuos que se hayan generado.

RECOMENDACIONES

1. Hacer uso de todos los elementos incluidos en el producto.
2. Evitar utilizar llaves para el tubo al momento de ajustar el producto.
3. No utilizar ningún tipo de pegamento o grasa durante la instalación del producto.
4. Hacer uso del producto únicamente para lo que está diseñado.
5. Incluye: Chazos y tornillos



hicasa



hicasa_sas



hicasa_sas



hicasa.com.co