

REF: P0053B

MONOCONTROL DE DUCHA REDONDO

El diseño y las especificaciones técnicas están sujetas a cambios.



Descripción	MONOCONTROL DUCHA
Presión	Mínima: 20 PSI Máxima: 100 PSI
Material	Conexión CPVC, Estructura Acero
Medidas	Escudo: 13,5 CM Manija: 10 CM
Uso	Doméstico
Presentación	Caja
Acabados	Negro Mate
Temperatura	71° grados
Garantía	Funcionamiento: 1 año Cartucho: 1 año Acabados: 6 meses Racord y Acoples: 1 año
Accesorios	Manija, Escudo, Empaques y Cartucho

MANTENIMIENTO Y LIMPIEZA

1. Realizar limpieza 2 veces por semana, en zonas costeras realizar limpieza diaria por salinidad de la zona.
2. No utilizar elementos abrasivos, ácidos o disolventes.
3. Utilizar un paño con textura suave, de esta manera evitar daños en el producto.
4. Después de la limpieza, retirar con abundante agua los residuos que se hayan generado.

RECOMENDACIONES

1. Antes de instalar, verificar que la tubería no tenga residuos que la obstruyan.
2. Evitar utilizar llaves para el tubo al momento de ajustar el producto.
3. No utilizar ningún tipo de pegamento o grasa durante la instalación del producto.
4. Verifique que el producto funcione correctamente antes de instalar y enchapar.



hicasa



hicasa_sas



hicasa_sas



hicasa.com.co

INSTRUCCIONES

PREPARAR LA INSTALACIÓN

PASO 1

1.1. Ubicar el mezclador monocontrol en donde quedará instalado el producto, preservando todo el tiempo el cartucho hasta que quede ubicado correctamente.

1.2. si este incluye un protector no lo retire hasta finalizar la instalación.

INSTALACIÓN

PASO 2

2.1. Bloquear la salida a la regadera para realizar la prueba hidráulica.

2.2. Manteniendo constante la presión de la tubería con agua por un tiempo aproximado de 8 horas, con el fin de poder detectar fugas en las uniones roscadas.

2.3. Instala el empaque y la tuerca a la base de cada salida de agua.

2.4 verificar la salida adecuada de agua fría y caliente para garantizar que no haya obstrucción.

2.5 NO utilizar pegantes, sellantes, hilazas, grasas de algún tipo sobre las roscas ni llaves de tubo.

LUEGO DE ENCHAPAR

PASO 3

3.1. Introduzca el escudo al cuerpo del mezclador monocontrol con delicadeza para evitar que un movimiento brusco dañe de alguna forma el acabado.

3.2. Acople la manija monocontrol al cartucho con su respectivo tornillo.

3.3. No uses teflón, llaves ni pegantes, solo ajusta con la mano.

3.4. Verifique que el movimiento de la manija funciona correctamente.

OBSERVACIONES Y GARANTÍAS

1. Acabados: 6 meses.

2. Garantía en funcionamiento general: 3 años.

3. Manipular cuidadosamente la manija para evitar desgaste del monocontrol.

4. Los acoples tendrán un año de garantía, despues de ese tiempo se debe verificar que el producto no presente desgaste por uso.

5. Los productos con el logo "ahorro de agua" apoyan el cuidado del planeta y demuestran nuestro compromiso con la sostenibilidad. Los datos de consumo se basan en pruebas internas a 60 psi de presión constante.

6. Si el inmueble va a permanecer deshabitado por más de 2 días, se recomienda cerrar los registros de agua. HICASA S.A.S. no se hace responsable por fallas o daños ocurridos durante ausencias prolongadas sin esta precaución.



hicasa



hicasa_sas



hicasa_sas



hicasa.com.co



CARTUCHO



MANIJA

ESCUDO
+ EMPAQUE

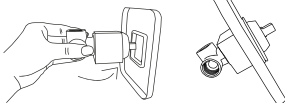


REALICE UNA BREVE REVISIÓN Y
MUEVA SUAVEMENTE LA UNIDAD
DEL CARTUCHO PARA ASEGURARSE
QUE ESTA TENGA MOVIMIENTO.

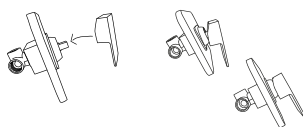


REVISE QUE EL ESCUDO
TRAIGA EL EMPAQUE Y
QUE ESTE SE ENCUENTRE
AJUSTADO Y EN BUENAS
CONDICIONES.

1.



2.



3.

